

Nouveautés produits – SOLIDWORKS Visualize Boost : des rendus 3D de qualité plus rapide

Résumé

SOLIDWORKS Visualize Boost est un produit complémentaire de SOLIDWORKS Visualize qui accélère la vitesse de rendu et la productivité du contenu. En effet, il permet de confier le calcul du rendu à une autre machine pour continuer à travailler sur son poste sans perte de performance.

Déroulé

1. Principe de fonctionnement SOLIDWORKS Visualize Boost

SOLIDWORKS Visualize Boost permet de confier le calcul du rendu à une autre machine pour continuer à travailler sur votre poste sans perte de performance.

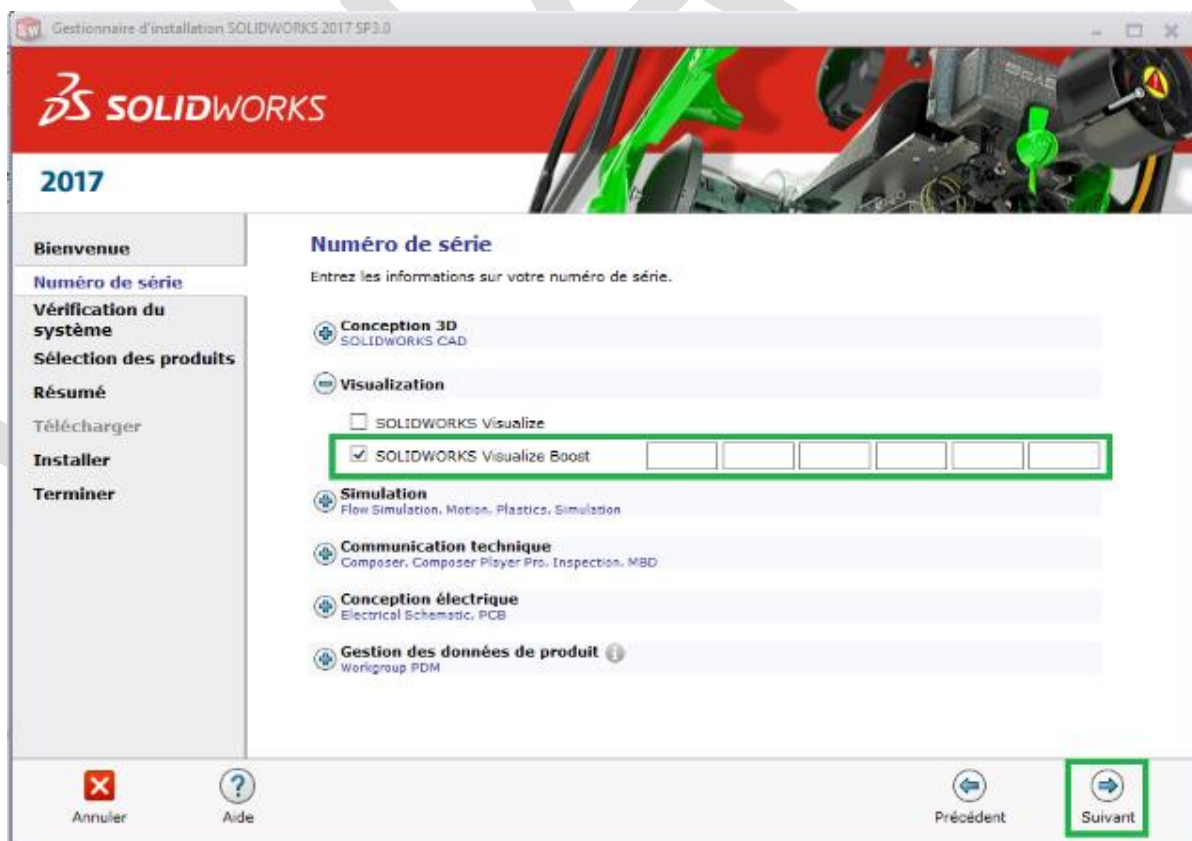
Tout d'abord, l'installation de SOLIDWORKS Visualize Boost s'effectue sur une ou plusieurs machines distantes qui réaliseront les calculs par la suite.

L'utilisation de cette fonctionnalité sera ensuite disponible depuis l'interface utilisateur de SOLIDWORKS Visualize.

2. Installation de SOLIDWORKS Visualize Boost

Si SOLIDWORKS n'est pas installé sur le poste, il faut :

- Lancer le setup de SOLIDWORKS
- Renseigner le numéro de licence SOLIDWORKS Visualize Boost
- Valider

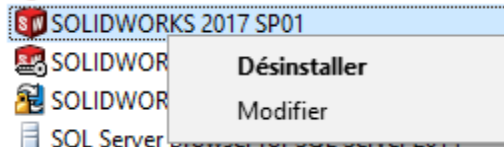


- **Auteur** Nicolas Potiron, Technicien support expérimenté, BU Services, Visiativ
- **Date** 26.05.2017
- **Produit** SOLIDWORKS et SOLIDWORKS Visualize
- **Version** 2017

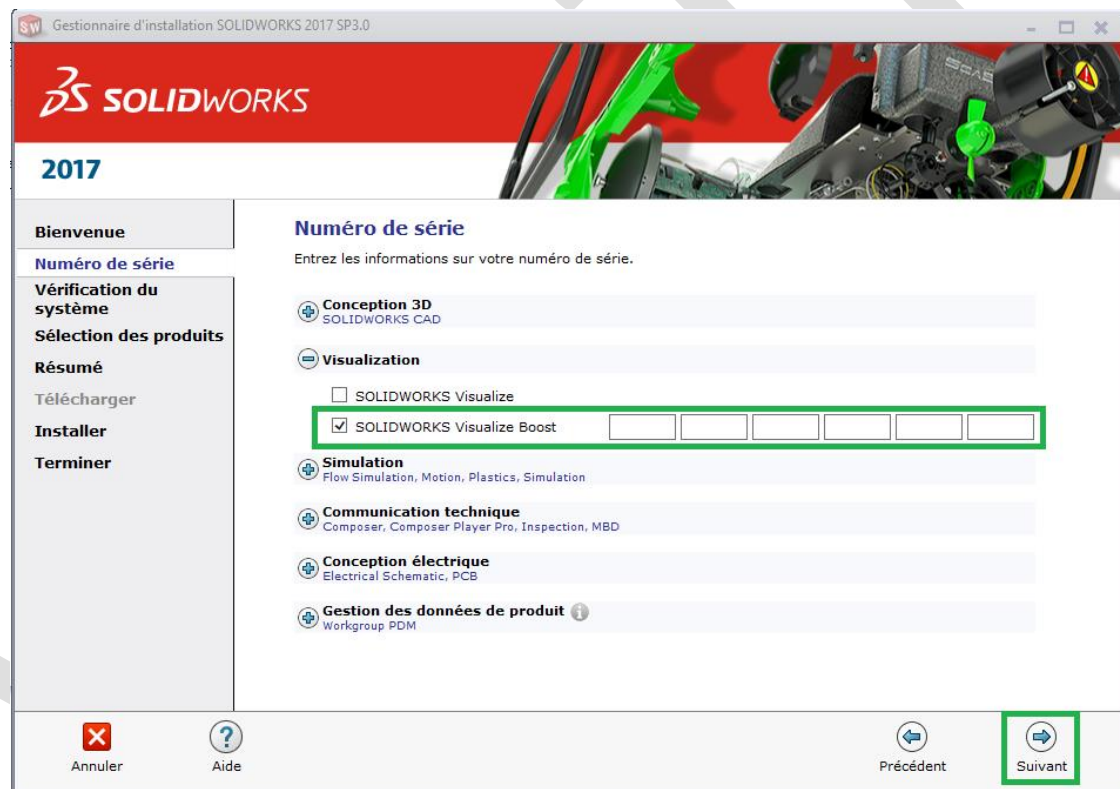
- Dans la liste des produits, cocher SOLIDWORKS Visualize Boost
 - SOLIDWORKS Visualize Boost
- Poursuivre l'installation jusqu'à la fin

Si SOLIDWORKS est installé sur votre poste, il faut :

- Aller dans Panneau de configuration\Programmes\Programmes et fonctionnalités puis faire un clic droit modifier puis suivant



- Renseigner le numéro de licence SOLIDWORKS Visualize Boost
- Valider



- Dans la liste des produits, cocher SOLIDWORKS Visualize Boost
 - SOLIDWORKS Visualize Boost
- Poursuivre la modification d'installation jusqu'à la fin

- **Auteur** Nicolas Potiron, Technicien support expérimenté, BU Services, Visiativ
- **Date** 26.05.2017
- **Produit** SOLIDWORKS et SOLIDWORKS Visualize
- **Version** 2017

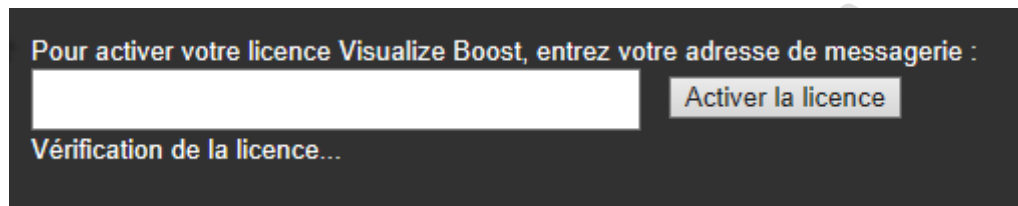
3. Activation et transfert de licence SOLIDWORKS Visualize Boost

Suite à l'installation, vous pouvez lancer l'administration de la partie calcul de SOLIDWORKS Visualize Boost via le raccourci sur le bureau



Ou via l'url suivante dans votre navigateur internet : <http://localhost:8993/config.html>

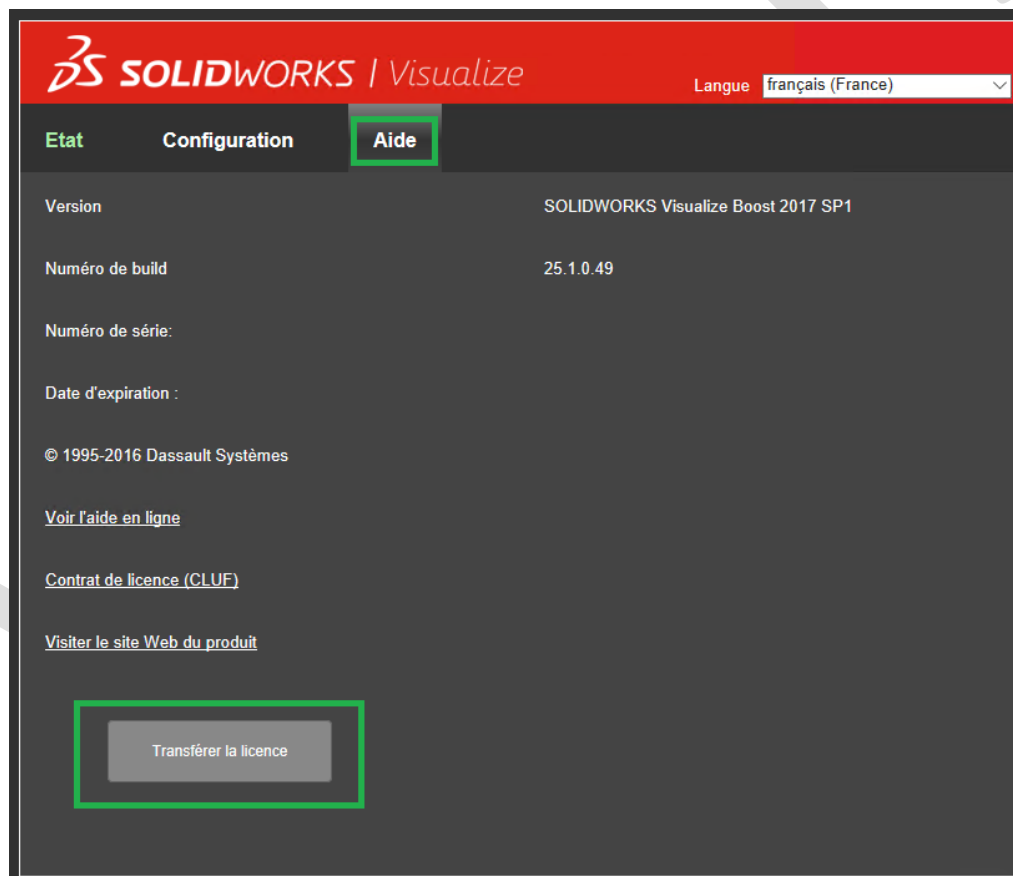
Lors du premier lancement, il vous sera demandé une adresse e-mail afin de procéder à l'activation :



Pour activer votre licence Visualize Boost, entrez votre adresse de messagerie :

Vérification de la licence...

Si vous souhaitez transférer votre licence sur une autre machine, rendez-vous dans l'onglet Aide de cette interface.



SOLIDWORKS | Visualize Langue français (France)

Etat Configuration **Aide**

Version SOLIDWORKS Visualize Boost 2017 SP1

Numéro de build 25.1.0.49

Numéro de série:

Date d'expiration :

© 1995-2016 Dassault Systèmes

[Voir l'aide en ligne](#)

[Contrat de licence \(CLUF\)](#)

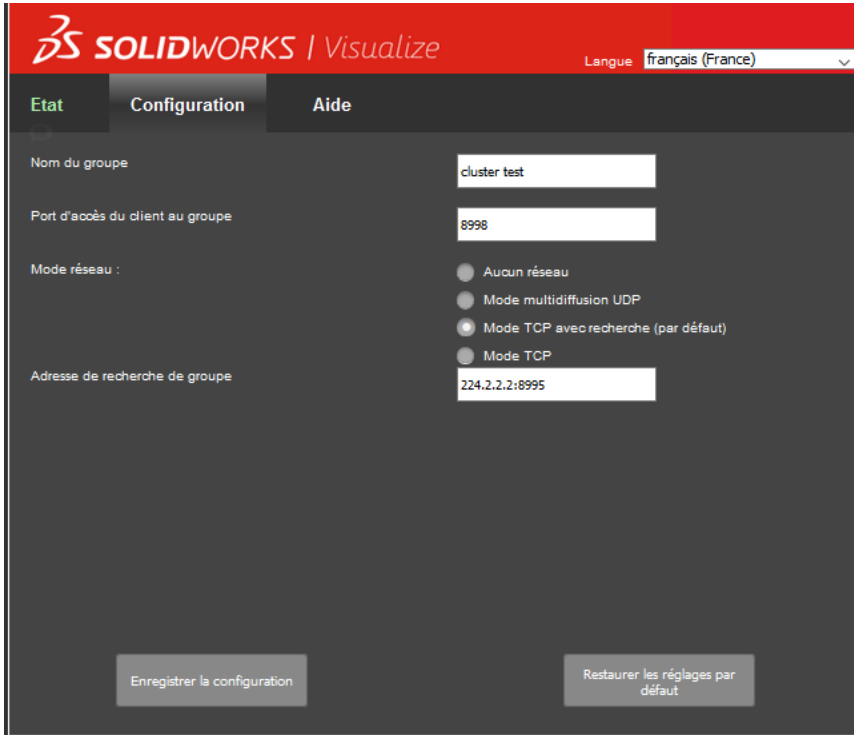
[Visiter le site Web du produit](#)

- **Auteur** Nicolas Potiron, Technicien support expérimenté, BU Services, Visiativ
- **Date** 26.05.2017
- **Produit** SOLIDWORKS et SOLIDWORKS Visualize
- **Version** 2017

4. Paramétrage de SOLIDWORKS Visualize Boost

Partie calcul (machine hébergeant SOLIDWORKS Visualize boost)

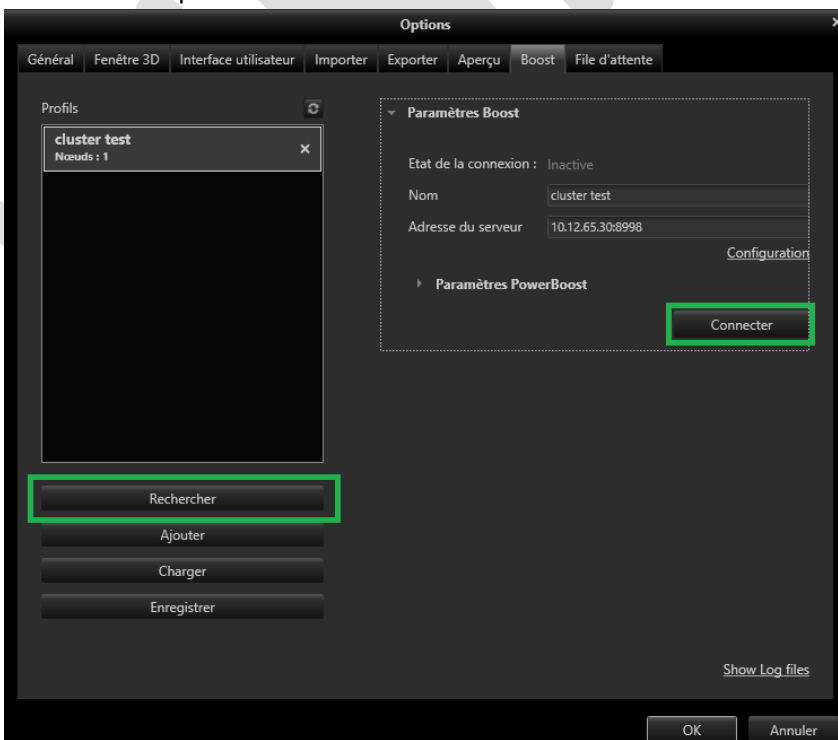
- Sauf paramétrage réseau particulier, il n'est pas nécessaire d'intervenir ici



Partie client (machine lançant les calculs depuis SOLIDWORKS Visualize)

- Dans les options de SOLIDWORKS Visualize (outils > options ou ctrl+k), aller dans l'onglet Boost
- Effectuer une recherche de groupe de calcul (cluster) et se connecter

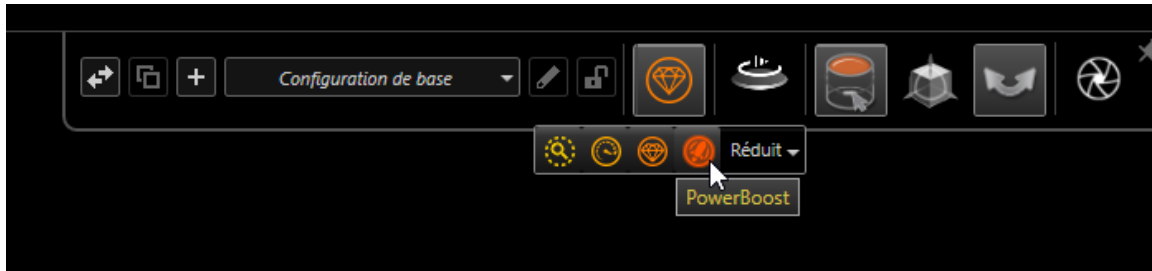
Par ailleurs, il est possible de rentrer manuellement les paramètres du groupe de calcul si la recherche ne fonctionne pas




- **Auteur** Nicolas Potiron, Technicien support expérimenté, BU Services, Visiativ
- **Date** 26.05.2017
- **Produit** SOLIDWORKS et SOLIDWORKS Visualize
- **Version** 2017

5. Utilisation de SOLIDWORKS Visualize Boost

Enfin, une fois le paramétrage effectué, il y a un nouvel icône de rendu qui apparaît dans l'interface de SOLIDWORKS Visualize :

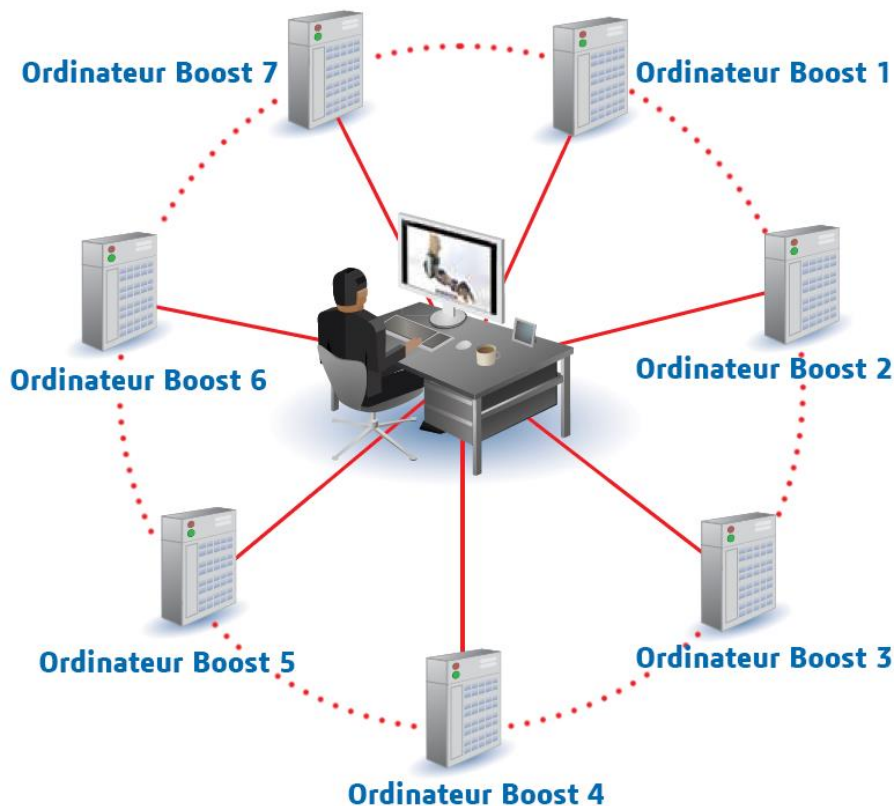


Ce nouvel icône est également disponible dans les options de rendu (ctrl+r ou icône )

Ainsi, en activant cet icône, le rendu s'effectuera en utilisant la puissance de calcul disponible.

En conclusion

SOLIDWORKS Visualize boost répartit le calcul sur une ou plusieurs machines de votre réseau. Ce produit complémentaire de SOLIDWORKS Visualize vous permet de ne pas impacter les performances de votre machine durant le calcul ou de lancer des rendus sur plusieurs machines.





- **Auteur** Nicolas Potiron, Technicien support expérimenté, BU Services, Visiativ
- **Date** 26.05.2017
- **Produit** SOLIDWORKS et SOLIDWORKS Visualize
- **Version** 2017

Usages

- Communication technique

Activités

- Implantation/Agencement
- Chaudronnerie – Serrurerie
- Bijouterie – Joaillerie
- Machines spéciales – robotique
- Applications médicales
- Métiers du bois
- Moule – Injection plastique
- Tôlerie
- Tuyauterie/Process/Usine