

Top Liste – 3 nouveautés SOLIDWORKS 2018

Résumé

Comme chaque année, la nouvelle version de SOLIDWORKS apporte son lot de fonctionnalités innovantes. Cette fois encore, certaines nouveautés peuvent améliorer votre processus de conception. Découvrons tout de suite 3 outils de SOLIDWORKS 2018.

Solutions

1. Le mode tactile



Windows 10 et les tablettes, comme la Microsoft Surface, ont largement participé à la démocratisation des écrans tactiles. Cette année, SOLIDWORKS se pare alors d'un véritable mode tactile.

L'activation de ce mode va tout d'abord optimiser l'ensemble des raccourcis et manipulateurs que vous rencontrez dans SOLIDWORKS pour faciliter l'utilisation au doigt.

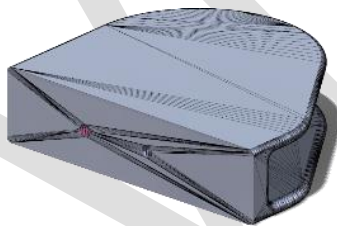
Une nouvelle barre d'outils fait également son apparition. Elle regroupe les fonctions essentielles de votre clavier comme la touche Echap, ou encore la touche S.

SOLIDWORKS 2018 intègre une nouvelle gestuelle permettant d'afficher rapidement la loupe, de remplacer le clic droit, etc.

Enfin, le mode esquisse évolue également pour permettre un dessin réalisé au doigt ou au stylet. Les contours sont automatiquement lissés en droites et en arcs, et le résultat est directement exploitable comme n'importe quelle entité d'esquisse.

Plus aucun doute, en 2018, sortez vos écrans tactiles !

2. La conception en maillage



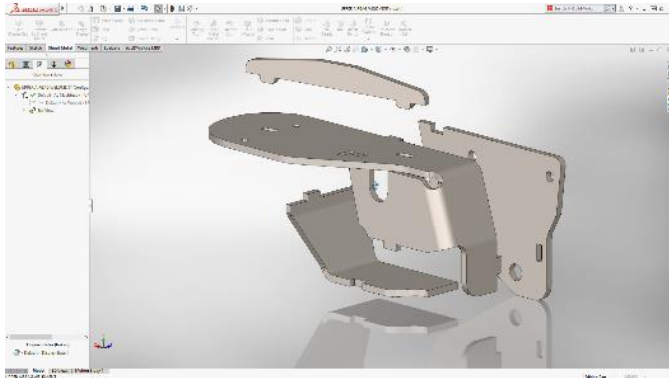
Votre processus de conception vous impose parfois de travailler avec des fichiers de maillage. Ces données, entièrement constituées de facettes, proviennent par exemple de scanner 3D. Ils permettent de retranscrire au format CAO un objet réel. SOLIDWORKS 2018 facilite le traitement de ces fichiers.

En effet, vous pouvez à présent leur attribuer un matériau, une texture, faire une vue en coupe ou encore consulter les propriétés de masse. Ils sont utilisables tel quel dans vos assemblages.

Pour aller plus loin, la nouvelle fonction « Surface à partir du maillage » vous accompagne dans la création de surface en s'appuyant directement sur le maillage importé. Vous pourrez même convertir directement ce maillage en volume et ainsi réaliser n'importe quelle opération booléennes (ajouter, soustraire, commun, etc.) avec les corps SOLIDWORKS existants.

SOLIDWORKS 2018 vous permet donc d'intégrer simplement et rapidement vos fichiers de maillage aux conceptions existantes.

3. Les tenons et mortaises



Accessible depuis le mode tôlerie, cette nouvelle fonctionnalité vous permet de créer de façon automatique des assemblages de type tenon et mortaise.

Sans limite, elle peut être utilisée en mode pièce ou assemblage, sur les corps simples ou corps multiples, et sur tout type de conception. La tôlerie est un exemple évident, mais on retrouvera également ce type de liaison en mode mécano-soudé.

Grâce à cette fonction, vous fiabiliserez vos assemblages soudés et réduirez nettement le temps de conception. Deux clics et SOLIDWORKS s'occupe du reste !

En conclusion

Voici 3 exemples démontrant les nouvelles capacités de SOLIDWORKS 2018. Disponibles en standard, elles sont accessibles à tous. N'hésitez pas à nous contacter et à participer à nos événements pour découvrir l'ensemble des nouveautés SOLIDWORKS 2018.

Usages

- Conception

Marques

- SOLIDWORKS